

・法人の活動経過・

●子どもたちが地域ですこやかに育つことができるように、地元の有志が集まり、廃校となった西成区津守小学校跡を活用し、2016年～2018年度 大阪市の委託事業としてプレーパーク事業を実施してきました。

・本事業の経緯・

●2017年から、全国の子ども食堂や居場所づくりの活動者とセミナー「食でつながるフェスタおおさか」を開催し、相互の学びを深めてきました。
子ども食堂をはじめ子どもの居場所を支援するために、2020年4月より中間支援拠点を開設しました。
それぞれの思いを支援できる中間支援組織を目指します。
●有志の輪がさらに広がり、運営委員会形式で、様々な活動団体と連携し、本事業に取り組んでいます。

・入会案内・

- ◆正会員…総会での議決権がある会員
(年会費/個人 5,000円、団体 10,000円)
- ◆賛助会員…法人を応援する会員
(年会費/個人1口 3,000円、団体1口 10,000円)
※1口以上からお申込み頂けます。

・寄贈の受付・

子ども食堂等居場所づくりの活動を応援して下さる方、何かサポートしたいとご検討の方は、ぜひご連絡をお願いします。

・寄付のお願い・

子ども食堂等居場所づくりの活動には、継続的な支援の仕組みが必要です。休眠預金等活用事業が終了したあともサポート活動を続けていくことができるように、ご支援をよろしく願います。

地 図



- ・大阪メトロ 四ツ橋線「花園町駅」から国道26号線沿いに南へ400m
- ・大阪メトロ 四ツ橋線「岸里駅」から国道26号線沿いに北へ850m
- ・大阪メトロ 堺筋線、南海本線・南海高野線「天下茶屋駅」から国道26号線沿いに北へ850m
- ・大阪シティバス48系統・52系統「西成区老人福祉センター」から450m

一般社団法人にしなりプレーパークプロジェクト 子どもの居場所サポートおおさか

〒557-0034 大阪府大阪市西成区松1丁目2-7
TEL.06-6651-6123 FAX.06-6651-6124
✉ ibasyo.osaka2020@gmail.com

【開所時間】月・火・木・金の10:00～15:00
(水・土・日、祝日、年末年始は休業です)

◇ 振 込 先 ◇

ゆうちょ銀行
店番 408 番号 81138841
一社)にしなりプレーパークプロジェクト

NISHINARI PLAYPARK PROJECT

一般社団法人にしなりプレーパークプロジェクト

子どもの居場所 サポートおおさか



子ども食堂や居場所を通じ、

子どもが自身のいきる力を育み、

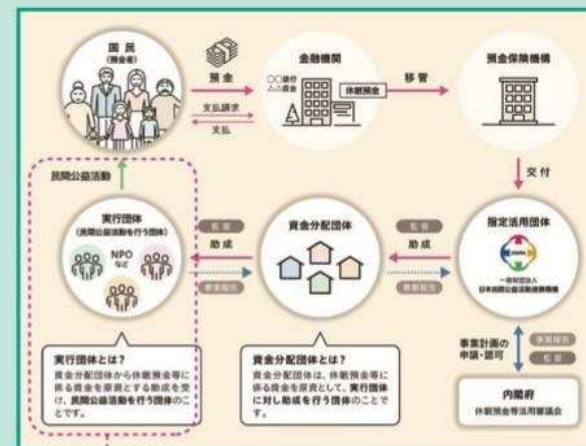
地域で子どもを見守る社会を目指して

こどもの居場所サポートおおさかとは？

こども食堂や居場所づくりを行っている団体が安定して活動継続できるようサポートすることを目的とした、活動団体のネットワークによる市民活動支援・中間支援事業です。



《内閣府の休眠預金等活用事業です》



◆ 活動内容 ◆

相談

気軽にお話できる関係づくりを大切に、活動団体同士だからこそ助け合えるサポートを行います。

ネットワーク

ネットワークづくりの支援や、ネットワーク同士の交流を行います。交流会や、これまで実施してきたセミナー「食でつながるフェスタおおさか」等のイベントも行います。

研修

こども支援にとって大切なことや、こどもの食生活を向上させるための研修会を開催します。団体向けに出前講座も行います。

寄付・物品の提供

企業からの寄贈品提供のためのハブになります。また、個別の団体や地域のネットワークを応援する企業等とのマッチングも行います。

情報発信

全国食支援活動協力会、大阪市社会福祉協議会等と連携し、最新の情報を提供します。また、活動現場の最新の情報も共有していきます。

調査

活動現場に求められている支援を適切にマッチングしていくためにも、こどもの声や活動者の声をしっかりと聴いていけるような調査活動を行います。

こどもの居場所サポートおおさか

- 2018年に「休眠預金等活用法」が施行され、2020年度より、様々な社会的課題解決に向けて、全国で順次事業が開始しています。
- 本事業は、2020年～2022年度の3年間に渡り助成を受けながら、助成期間終了後も自立的な事業継続を見据えて実施するものです。

【資金分配団体】

一般社団法人 全国食支援活動協力会

<http://www.mow.jp/>

「こども食堂サポート機能設置事業」